



FORMICA® REAL COLOR

O PODER DA COR PARA UM ACABAMENTO PERFEITO

Formica® Real Color é um laminado inovador com face decorativa e miolo da mesma cor, dispensando a utilização de fitas de bordas plásticas. Proporciona melhor acabamento, conferindo efeito “monolítico”, valorizando o design do seu móvel. Possui uma boa trabalhabilidade no que diz respeito à facilidade de usinagem e acabamento, graças à formulação especial e inovadora de sua resina. Aliado a estas características especiais, possui ainda ótima resistência à umidade, estabilidade de cor e resistência a impactos.

Além de sua superfície não possuir poros, um poderoso antimicrobiano está incorporado em sua resina superficial, evitando a proliferação de fungos e bactérias. É, portanto higiênico e antialérgico, ideal para fabricação de móveis hospitalares, clínicas, laboratórios alimentares, e logicamente, residenciais.

Para revestimentos de móveis, utilizando substratos à base de madeira industrializada, utilize **Formica® Real Color** na espessura de 0,8mm, onde se pode utilizar o próprio laminado para acabamento de bordas ou frontões. Sendo o seu miolo da mesma cor, o resultado é sem dúvida, surpreendente. Caso queira optar por acabamento superficial com alto brilho, utilize **Formica® Real Color** na espessura de 1,3mm. Sendo mais espesso, confere ótimo resultado na planicidade e qualidade do brilho, tornando-se superior as melhores pinturas.

Formica® Real Color de 4mm pode inclusive substituir vidros ou acrílicos na confecção de portas. Utilize o espaçamento dos montantes metálicos até 50cm para espessuras de 3mm deste laminado. Excelentes resultados são obtidos na fabricação de tampos de pia, mesas ou balcões utilizando **Formica® Real Color** na espessura de 10mm.

Desta forma alia-se efeito monolítico, resistência e elegância, servindo-se das vibrantes cores a disposição neste catálogo. A facilidade de usinar as bordas, permitindo chanfros ou cantos arredondados, enobrece ainda mais a qualidade de seu projeto.

Limpeza e Conservação

Como as superfícies dos laminados **Formica®** e **Formica® Real Color** não são porosas, não retém sujeira ou resíduos. Portanto sua conservação é extremamente simples. Pano úmido embebido com produtos de limpeza doméstica como detergentes neutros, limpadores ou desengordurantes, seguindo-se de panos embebidos em água para remoção dos resíduos destes produtos.

Para evitar manchas de embaçamento, após limpeza mais pesada, principalmente nos laminados de cor mais escura, utilize um pano embebido em álcool, secando-o imediatamente com um pano macio e seco, semelhante à limpeza de um vidro. Especificamente na limpeza do móvel, logo após a sua confecção, onde pode haver resíduos de cola de contato ou verniz, utilize sempre o **Solvente Formica®**, próprio para este tipo de limpeza. Nunca utilize produtos abrasivos, ceras, querosenes, aguarrás ou tiner.



0800 0193230

formica.com.br

[facebook.com/FormicaBrasil](https://www.facebook.com/FormicaBrasil)

Estrada Portão do Honda, 120
Rio Abaixo - Suzano/SP - Brasil
CEP 08694-080

Simulador de Ambientes
Formica®





INFORMAÇÕES TÉCNICAS

Dimensões (m)	Espessuras (mm)	Padrões	Acabamentos
3,08 x 1,25m*	0,8 mm 1,3 mm 4,0 mm 6,0 mm 10,0 mm	L 101 Vermelho Cardeal L 515 Branco Real L 121 Preto L 151 Prattan L 523 Novo Cromo Real L 551 Laranja L 552 Purple L 562 Corda	Brilhante (BR) Texturizado (TX) Top Matte (TM)

0800 0193230

formica.com.br

facebook.com/FormicaBrasil

Estrada Portão do Honda, 120
Rio Abaixo - Suzano/SP - Brasil
CEP 08694-080

Simulador de Ambientes
Formica®





FOTOS DO PRODUTO



0800 0193230

formica.com.br

facebook.com/FormicaBrasil

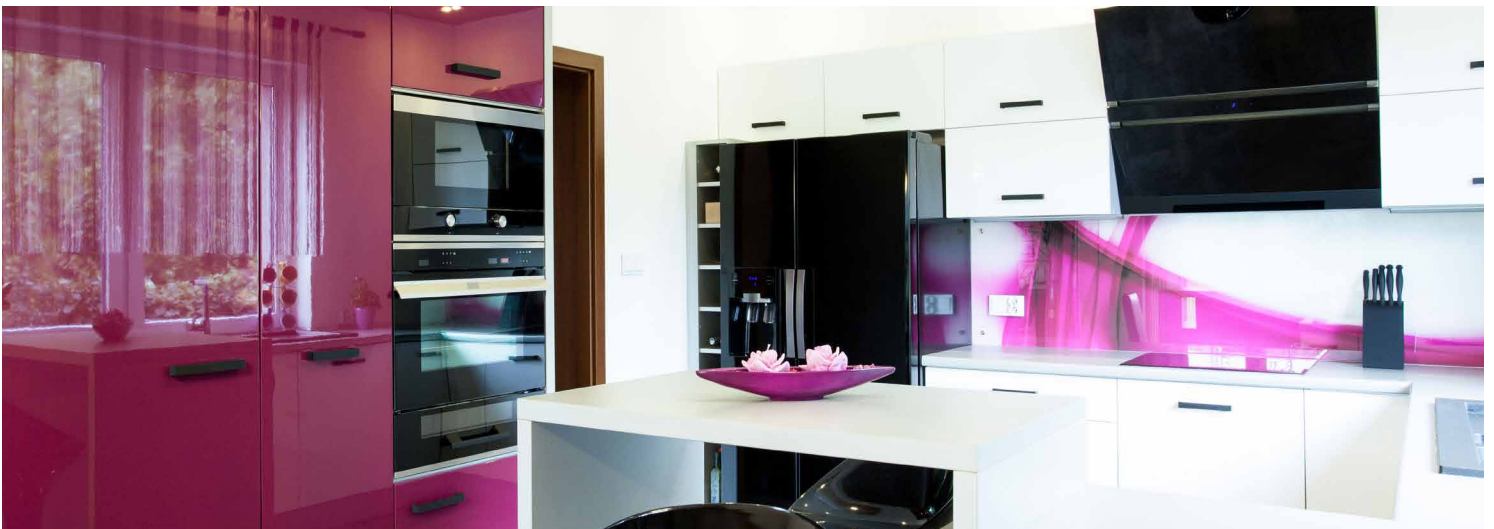
Estrada Portão do Honda, 120
Rio Abaixo - Suzano/SP - Brasil
CEP 08694-080

Simulador de Ambientes
Formica®





FOTOS DO PRODUTO



0800 0193230

formica.com.br

facebook.com/FormicaBrasil

Estrada Portão do Honda, 120
Rio Abaixo - Suzano/SP - Brasil
CEP 08694-080

Simulador de Ambientes
Formica®





PASSO A PASSO DA APLICAÇÃO

ESPESSURAS: 0,8mm - 1,3mm

Medição e corte do laminado:

1. Tire as medidas do tampo ou substrato que será revestido.



2. Corte a chapa do laminado **Formica® Real Color** com auxílio de uma serra de wídea. As medidas devem ser um pouco maiores que o tamanho do substrato.



3. Outra opção é fazer o corte do **Formica® Real Color** da mesma forma que os laminados convencionais, através de riscadores.



4. Em seguida, na filetagem, ou através do corte com serra ou riscador de wídea, faça o corte das tiras que irão revestir a borda ou frontão do painel.



0800 0193230

formica.com.br

[facebook.com/FormicaBrasil](https://www.facebook.com/FormicaBrasil)

Estrada Portão do Honda, 120
Rio Abaixo - Suzano/SP - Brasil
CEP 08694-080

Simulador de Ambientes
Formica®





PASSO A PASSO DA APLICAÇÃO

Revestimento do topo:

5. Tire Inicie o revestimento do painel pela borda ou frontão. Aplique a **Cola de Contato da Formica®** com auxílio de uma espátula no substrato que compõe o frontão. revestido.



6. Na sequência, aplique a cola no laminado **Formica® Real Color**.



7. Após 15 minutos, verifique se a cola está no ponto de “tac”. Aplique o laminado sobre o frontão esfregando com auxílio do “taquinho” ou rolete de borracha.



8. Faça o acabamento das sobras do laminado: refile com a tupia.



0800 0193230

formica.com.br

facebook.com/FormicaBrasil

Estrada Portão do Honda, 120
Rio Abaixo - Suzano/SP - Brasil
CEP 08694-080

Simulador de Ambientes
Formica®





PASSO A PASSO DA APLICAÇÃO

9. Finalize com a lima.



Revestimento do topo:

10. O próximo passo é fazer a colagem da face do painel.



11. Aplique, com ajuda de uma espátula, a Cola de Contato da Formica® no plano horizontal do substrato de madeira e também no laminado.



12. Depois de verificar o ponto de "tac", junte as duas partes.



0800 0193230
formica.com.br

[facebook.com/FormicaBrasil](https://www.facebook.com/FormicaBrasil)

Estrada Portão do Honda, 120
Rio Abaixo - Suzano/SP - Brasil
CEP 08694-080

Simulador de Ambientes
Formica®





PASSO A PASSO DA APLICAÇÃO

13.



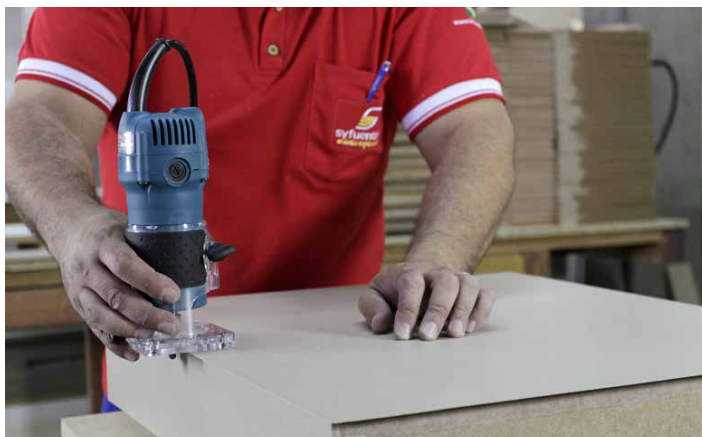
14. Esfregue com auxílio do “taquinho” ou rolete de borracha para promover o perfeito contato.



15.



16. Arremate as bordas fazendo o refilo da sobra do laminado.



0800 0193230
formica.com.br

[facebook.com/FormicaBrasil](https://www.facebook.com/FormicaBrasil)

Estrada Portão do Honda, 120
Rio Abaixo - Suzano/SP - Brasil
CEP 08694-080

Simulador de Ambientes
Formica®





PASSO A PASSO DA APLICAÇÃO

17. Dê um toque de lixa para finalizar o acabamento, e está pronto!



18. O resultado é um painel sem o fio preto do laminado, que substitui facilmente a pintura e com resistência superior a impactos e manchas, que só os laminados decorativos da Formica® têm.



0800 0193230
formica.com.br

facebook.com/FormicaBrasil

Estrada Portão do Honda, 120
Rio Abaixo - Suzano/SP - Brasil
CEP 08694-080

Simulador de Ambientes
Formica®

